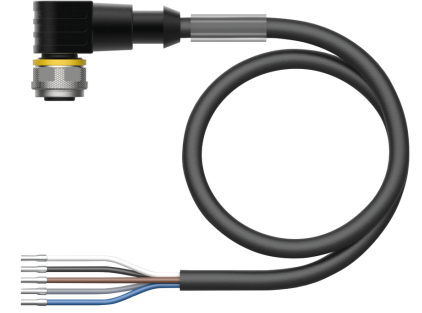
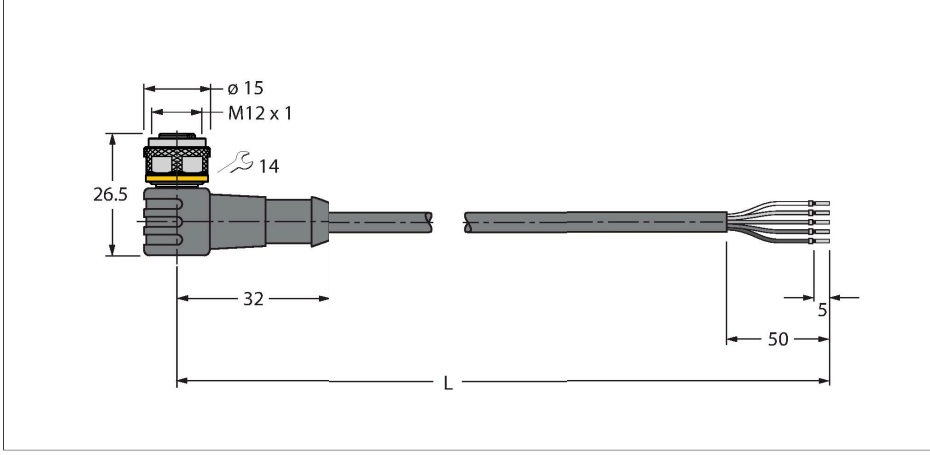


WKC4.5T-2/TRL

Robotlarla kullanıma uygun aktüatör ve sensör kablosu – bağlantı kablosu



Teknik Veriler

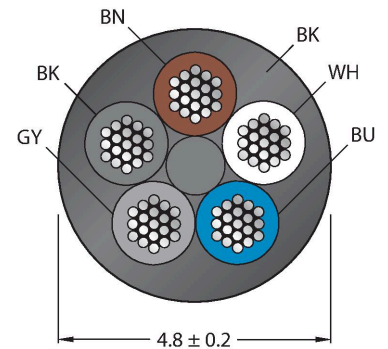
Tip	WKC4.5T-2/TRL
Tanıt. no.	6543087
Konektör A	Dişi, M12 x 1, Açılı, A kodlu
Pim sayısı	5
Kontaktlar	Pirinç, CuZn, Altın kaplama
Contact carriers	plastik, TPU, Siyah
Connector body	plastik, TPU, Siyah
Kaplin somunu/vidası	Nikel kaplamalı pirinç, CuZn, nikel kaplama
Seal	plastik, FPM/FKM
Mekanik ömür	> 100 eşleşme döngüleri
Kirlilik derecesi	3
Koruma tipi	IP67, IP69K, yalnızca vidalı durumda
Kablo	
Kablo çapı	Ø 4.8 mm ±0.20
Cable length	2 m
Cable jacket	PUR, Siyah
Kablo damarı yalıtımı	PP
Çekirdek kesit alan	5 x 0.34 mm ²
Bükülü tel düzenlemesi	42 x 0.1 mm
Kablo damarı renkleri	BN, WH, BU, BK, GY
+20°C'de elektriksel özellikler	
Nominal gerilim	60 V
Test voltajı	2000 V
Akım	4 A

Özellikler



- Dişi M12, açılı, 5 pimli
- Kılıf malzemesi: PUR
- Kılıf rengi: siyah
- Çekme zinciri kullanımı için uygun
- Bükülmeye karşı dirençli (± 360°/m)
- Kimyasallara, UV radyasyonuna ve yağlara karşı dirençli
- Halojen, silikon, PVC ve LABS içermez
- Alev geciktirici
- Hidroliz ve mikroplara karşı dirençlidir
- Koruma sınıfı: IP67, IP69K
- Kablo uzunluğu: 2,0 m

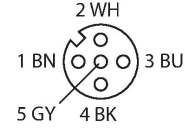
Kablo Kesit Alanı



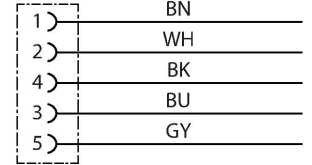
Kontakt ataması

Teknik Veriler

Mekanik ve kimyasal özellikler	
Statik Bükme yarıçapı	$\geq 5 \times \emptyset$
Bükülme yarıçapı (esnek kullanım)	$\geq 10 \times \emptyset$
Bükme döngüleri	≥ 10 million
Kabul edilebilir hareket yolu, yatay	5 m (5 m/s ² de)
Kabul edilebilir hareket yolu, dikey	2 m (5 m/s ² de)
Burulma gerilimi	± 360 °/m
Burulma döngüleri	Maks. 5 milyon
Burulma hızı	20 Döngü/dk
Ortam sıcaklığı (sabit)	-50...+80 °C
Ortam sıcaklığı (mobil)	-25...+80 °C
Halojensiz	IEC 60754-1-2 uyarınca
LABS free	PV3.10.7 uyarınca
Yağa dayanıklı	EN 60811-2-1 uyarınca
Alev geciktirici	IEC 60332-2-2, FT2 uyarınca
Onaylar	cULus CE UKCA



Devre şeması

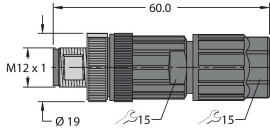


Aksesuarlar

TORQUE-WRENCH-SET-AS	6936170	BLANK-LABEL-FOR-CORDSETS-TEL-TXL	6936206
<p>Tork anahtarı seti; 0,4-1,0 Nm'lik ayarlanabilir torklu tutma yerleri, M8 (SW9) için tork anahtarı, M12 (SW 14) için tork anahtarı</p>		<p>TEL ve TXL kabloları için etiket, uzunluk: 18 mm, yükseklik: 4 mm, malzeme: polikarbonat (PC), renk: beyaz, halojen içermez ve alev geciktirici</p>	
BS8151-0	6904611	BS8251-0	6904612
<p>Sahada montajı yapılabilir erkek konektör, M12 x 1, düz, 5 pimli, vida terminali bağlantısı, 4,0 mm'den 6,0 mm'ye kablo beslemesi, 0,14 mm²'den 0,75 mm²'ye çekirdek kesit alan/terminal kapasitesi, plastik gövde, metal tespit vidası</p>		<p>Sahada montajı yapılabilir erkek konektör, M12 x 1, açılı, 5 pimli, vida terminali bağlantısı, 4,0 mm'den 6,0 mm'ye kablo beslemesi, 0,14 mm²'den 0,75 mm²'ye çekirdek kesit alan/terminal kapasitesi, plastik gövde, metal tespit vidası</p>	

FW-ERSPM0526-SA-P-0408

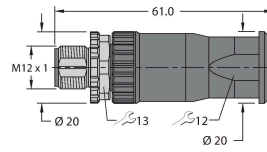
100002535



Sahada montajı yapılabilir erkek konektör, M12 x 1, düz, 5 pimli, itmeli bağlantı, 4,0 mm'den 8,0 mm'ye kablo beslemesi, 0,14 mm²'den 0,75 mm²'ye çekirdek kesit alanı/terminal kapasitesi, plastik gövde, metal tespit vidası

FW-ERSPM0516-SA-S-0408

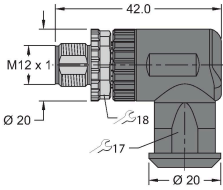
100002289



Sahada montajı yapılabilir erkek konektör, M12 x 1, düz, 5 pimli, vida terminali bağlantısı, 4,0 mm'den 8,0 mm'ye kablo beslemesi, 0,25 mm²'den 1,5 mm²'ye çekirdek kesit alan/terminal kapasitesi, plastik gövde, metal tespit vidası

FW-EWSPM0516-SA-S-0408

100002291



Sahada montajı yapılabilir erkek konektör, M12 x 1, açılı, 5 pimli, vida terminali bağlantısı, 4,0 mm'den 8,0 mm'ye kablo beslemesi, 0,25 mm²'den 1,5 mm²'ye çekirdek kesit alan/terminal kapasitesi, plastik gövde, metal tespit vidası

Aksesuarlar

Ölçekli çizim

Tip

Tanıt. no.

LABEL-HOLDER-FLEX-PVC

100048170

Uzatma kablolarının tanımlanması için PVC etiket tutucu (TEL/TXL ürün serisi); şu kablo çapları için: min. 5 mm; boyutlar 4 x 18 mm; dağıtım ünitesi: Her pakette 50 parça

