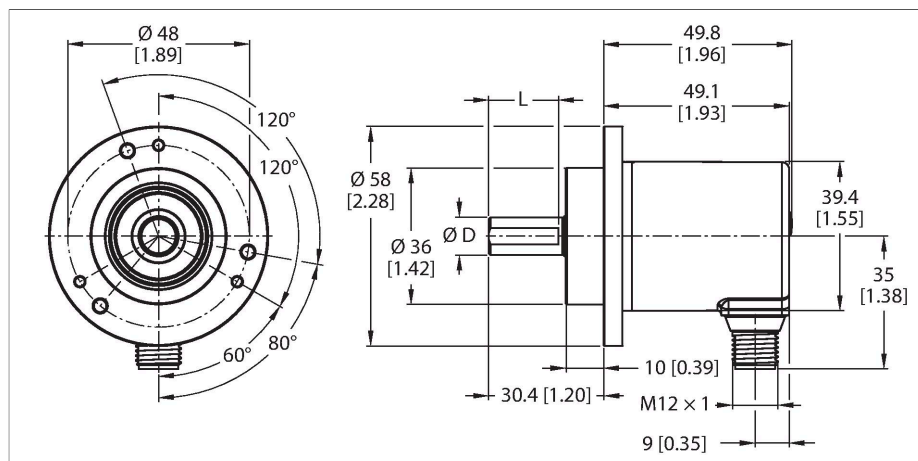


# REM-E-121T10C-9F32B-H1151

## Абсолютный угловой энкодер - многооборотный Линейка Efficiency



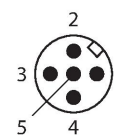
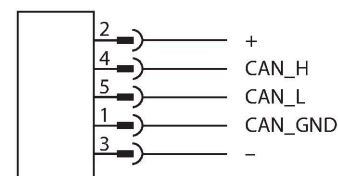
### Свойства

- Прижимной фланец, Ø 58 мм
- Цельный вал, Ø 10 × 20 мм
- Магнитный принцип измерения
- Материал вала: нержавеющая сталь
- Класс защиты IP64 со стороны корпуса и вала
- -20...+70 °C
- Макс. 4000 об/мин (непрерывная работа 2000 об/мин)
- Технология сбора энергии
- 10...30 В DC
- SAE J1939
- Штекерный разъем M12 × 1, 5-конт.
- Однооборотный, масштабируемое разрешение 14 бит, по умолчанию 14 бит
- Многооборотный, масштабируемое разрешение до 29 бит относительно полного разрешения, по умолчанию 18 бит
- Полное масштабируемое разрешение 32 бита, по умолчанию: 32 бита

### Технические характеристики

Тип	REM-E-121T10C-9F32B-H1151
ID №	100023364
Принцип измерения	Магнитный
<b>Основные данные</b>	
Max. Rotational Speed	4000 rpm
Повторяемость (при 25 °C)	± 0.2 °
Абсолютная точность (при 25 °C)	± 1 °
Тип выхода	Абсолютный многооборотный
<b>Электрические параметры</b>	
Рабочее напряжение	10...30 В =
Ток холостого хода	80 мА
Защита от короткого замыкания	да
Защита от обрыва / обратной полярности	да
Протокол передачи данных	SAE J1939
Интерфейс	SAE J1939
<b>Механические характеристики</b>	
Конструкция	Цельный вал
Тип фланца	Прижимной фланец
Диаметр фланца	Ø 58 mm
Тип вала	Цельный вал
Диаметр вала D [мм]	10
Длина волны L [мм]	20
Материал вала	Нержавеющая сталь
Материал корпуса	Цинк, литье под давлением
Электрическое подключение	Разъем, M12 × 1

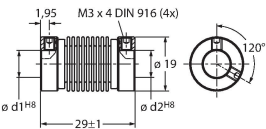
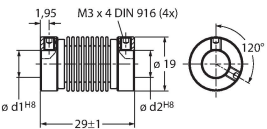
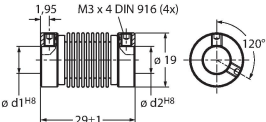
### Схема подключения




## Технические характеристики

	M12, 5 контактов
Осевая нагрузка на вал	40 Н
Радиальная нагрузка на вал	80 Н
<b>Условия окружающей среды</b>	
Температура окружающей среды	-20...+70 °C
Виброустойчивость (EN 60068-2-6)	30 g (300 м/с <sup>2</sup> ), 10...2000 Гц
Ударпрочность (EN 60068-2-27)	500 g (2500 м/с <sup>2</sup> ), 4 мс
Степень защиты	IP64
Protection class shaft	IP64

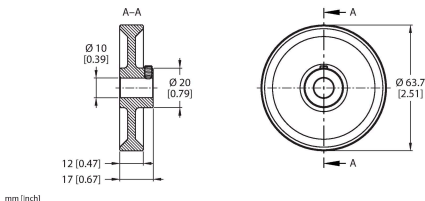
## Аксессуары

<b>RCS-19-10-08</b>	1545357		Сильфонное соединение, наружный диаметр: 19 мм, диаметр канала: 10 мм/8 мм
<b>RCS-19-10-10</b>	1545356		Сильфонное соединение, наружный диаметр: 19 мм, диаметр канала: 10 мм/10 мм
<b>RCS-19-10-06</b>	1545358		Сильфонное соединение, наружный диаметр: 19 мм, диаметр канала: 10 мм/6 мм

## Аксессуары

Чертеж с размерами	Тип	ID №	
	RKC5701-5M	6931034	Кабель шины для CAN (DeviceNet, -CANopen), муфта M12, прямой, длина кабеля: 5 м, материал оболочки: ПУР, антрацитовый; сертификат cULus; возможны другие длины и материалы кабеля см. <a href="http://www.turck.com">www.turck.com</a>

## Аксессуары

Чертеж с размерами	Тип	ID №	
	RA-MW-200-12-DK1-10	100038302	Алюминиевое измерительное колесо (с накаткой) для энкодеров; окружность 0,2 м, ширина 12 мм, D = 10 мм

Чертеж с размерами

Тип

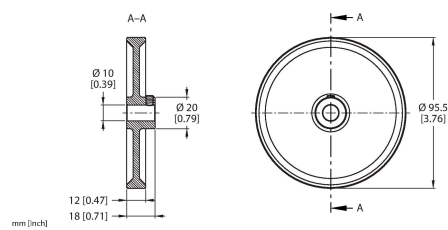
ID №

Чертеж с размерами	Тип	ID №	Описание
	RA-MW-200-12-PS1-10	100038303	Алюминиевое измерительное колесо (гладкий полиуретан) для энкодеров; окружность 0,2 м, ширина 12 мм, D = 10 мм
	RA-MW-200-12-RT1-10	100038304	Алюминиевое измерительное колесо (рифленый полиуретан) для энкодеров; окружность 0,2 м, ширина 12 мм, D = 10 мм
	RA-MW-200-12-PC1-10	100038305	Алюминиевое измерительное колесо (гофрированный полиуретан) для энкодеров; окружность 0,2 м, ширина 12 мм, D = 10 мм
	RA-MW-500-25-DK1-10	100038314	Алюминиевое измерительное колесо (с накаткой) для энкодеров; окружность 0,5 м, ширина 12 мм, D = 10 мм
	RA-MW-500-25-PS1-10	100038315	Алюминиевое измерительное колесо (гладкий полиуретан) для энкодеров; окружность 0,5 м, ширина 12 мм, D = 10 мм
	RA-MW-500-25-RT1-10	100038316	Алюминиевое измерительное колесо (рифленый полиуретан) для энкодеров; окружность 0,5 м, ширина 12 мм, D = 10 мм
	RA-MW-500-25-PC1-10	100038317	Алюминиевое измерительное колесо (гофрированный полиуретан) для энкодеров; окружность 0,5 м, ширина 12 мм, D = 10 мм

Чертеж с размерами

Тип

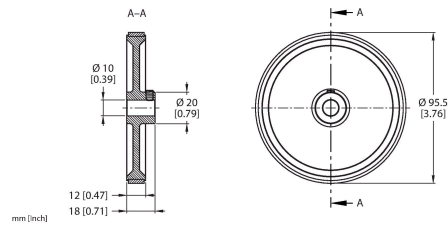
ID №



RA-MW-300-12-DK1-10

100038306

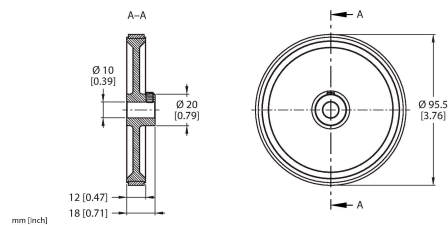
Алюминиевое измерительное колесо (с накаткой) для энкодеров; окружность 0,3 м, ширина 12 мм, D = 10 мм



RA-MW-300-12-PS1-10

100038307

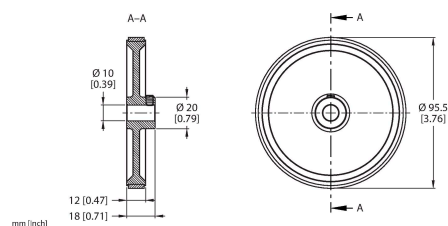
Алюминиевое измерительное колесо (гладкий полиуретан) для энкодеров; окружность 0,3 м, ширина 12 мм, D = 10 мм



RA-MW-300-12-RT1-10

100038308

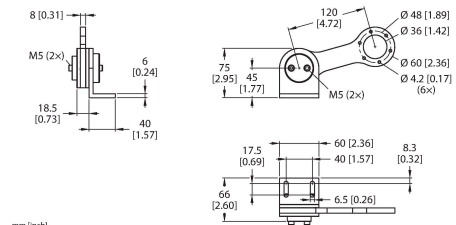
Алюминиевое измерительное колесо (рифленный полиуретан) для энкодеров; окружность 0,3 м, ширина 12 мм, D = 10 мм



RA-MW-300-12-PC1-10

100038309

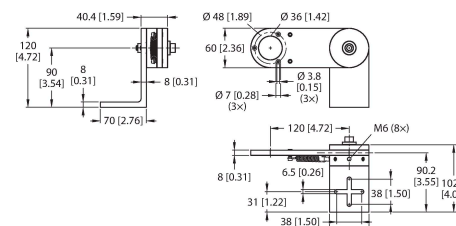
Алюминиевое измерительное колесо (гофрированный полиуретан) для энкодеров; окружность 0,3 м, ширина 12 мм, D = 10 мм



RA-SAB-15-36

100038251

Пружинный штатив для энкодеров с фланцем 58 мм; рекомендуемое контактное давление 15 Н; максимальное контактное давление 30 Н



RA-SAB-30-36

100038294

Пружинный штатив для энкодеров с фланцем 58 мм; рекомендуемое контактное давление 30 Н; максимальное контактное давление 40 Н