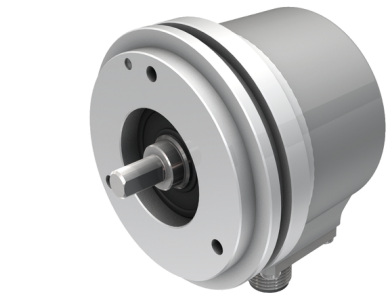
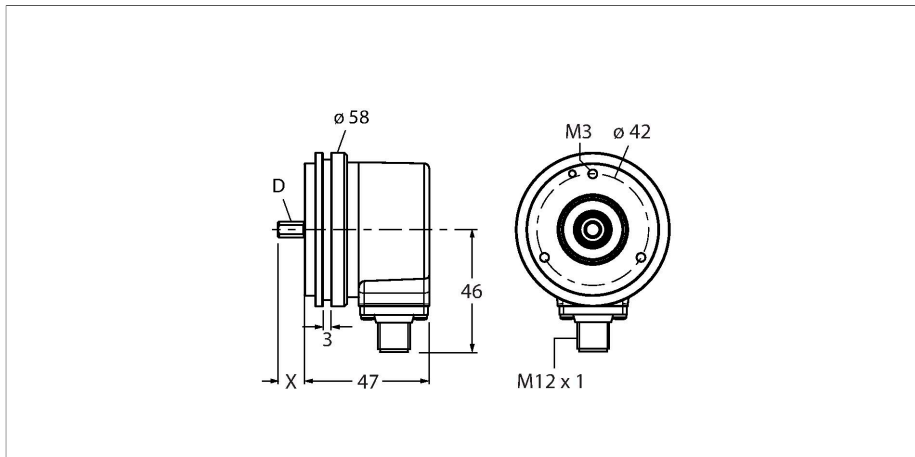


REI-10S10S-2B4096-H1181

Incrementele encoder

Industrial-Line



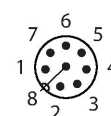
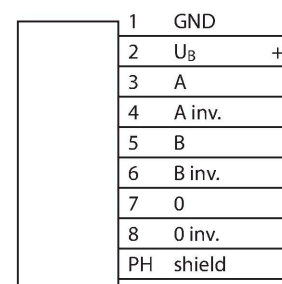
Technische gegevens

Type	REI-10S10S-2B4096-H1181
Identnr.	100010304
Meetprincipe	optisch
Algemene gegevens	
Max. rotatiesnelheid	6000 tpm
Traagheidsmoment van de rotor	1.8×10^{-5} kgm ²
Aanzetmoment	< 0.05 Nm
Uitgangstype	Incrementeel
Resolutie incrementeel	4096 ppr
Elektrische gegevens	
Bedrijfsspanning U _B	10...30 VDC
Eigen stroomopname	≤ 100 mA
Uitgangsstroom	≤ 30 mA
Kortsluitbeveiliging	Ja
Beveiliging tegen kabelbreuk/omgekeerde polariteit	Ja
Maximale impulsfrequentie	300 kHz
Signaalniveau hoog	min. U _B - 1 V
Signaalniveau laag	max. 0,5 V
Uitgangsfunctie	Push-Pull/HTL, met omgekeerd signaal
Mechanische gegevens	
Flenstype	synchroflens
Flensdiameter	Ø 58 mm
Astype	Massieve as
Asdiameter D (mm)	10
Golflengte L [mm]	20

Kenmerken

- Synchroflens, Ø 58 mm
- Massieve as, Ø 10 mm × 20 mm
- Optisch meetprincipe
- Asmateriaal: roestvast staal
- Beschermingsklasse IP67 huis- en aszijde
- -40...+85 °C
- max. 6000 omw/min (continue werking: 3000 omw/min)
- 10...30 V DC
- Push-pull/HTL met omgekeerd signaal
- Impulsfrequentie max. 300 kHz
- Connector, M12 × 1, 8-polig
- 4096 impulsen per omwenteling

Aansluitschema



Technische gegevens

Asmateriaal	niet roestend staal
Materiaal behuizing	sputgegoten zink
Elektrische aansluiting	Connector, M12 × 1
	8-polig
Axiale asbelastbaarheid	40 N
Radiale asbelastbaarheid	80 N
Omgevingsomstandigheden	
Omgevingstemperatuur	-40...+85 °C
Trilbestendigheid (EN 60068-2-6)	300 m/s ² , 10...2000 Hz
Schokbestendigheid (EN 60068-2-27)	3000 m/s ² , 6 ms
Beschermingsgraad	IP67
Protection class shaft	IP67

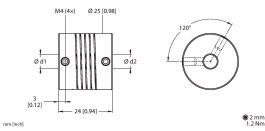
Toebehoren

<p>RA-BC-20-06-10 100048779</p> <p>Balgkoppeling met aluminium naaf Ø 20 mm; d1 = 6 mm, d2 = 10 mm</p>	<p>RA-BC-20-08-10 100048781</p> <p>Balgkoppeling met aluminium naaf Ø 20 mm; d1 = 8 mm, d2 = 10 mm</p>
<p>RA-BC-20-10-10 100048782</p> <p>Balgkoppeling met aluminium naaf Ø 20 mm; d1 = 10 mm, d2 = 10 mm</p>	<p>RA-BC-20-10-12 100048783</p> <p>Balgkoppeling met aluminium naaf Ø 20 mm; d1 = 10 mm, d2 = 12 mm</p>
<p>RA-BC-E-20-06-10 100048786</p> <p>Roestvaststalen balgkoppeling Ø 20 mm; d1 = 6 mm, d2 = 10 mm</p>	<p>RA-BC-E-20-10-10 100048787</p> <p>Roestvaststalen balgkoppeling Ø 20 mm; d1 = 10 mm, d2 = 10 mm</p>
<p>RA-BC-E-20-10-12 100048788</p> <p>Roestvaststalen balgkoppeling Ø 20 mm; d1 = 10 mm, d2 = 12 mm</p>	<p>RA-SDC-30-10-10 100048792</p> <p>Borgringkoppeling Ø 30 mm, d1 = 10 mm, d2 = 10 mm</p>
<p>RA-SDC-30-10-12 100048793</p> <p>Borgringkoppeling Ø 30 mm, d1 = 10 mm, d2 = 12 mm</p>	<p>RA-HC-25-10-10 100048796</p> <p>Aluminium spiraalkoppeling Ø 25 mm; d1 = 10 mm, d2 = 10 mm</p>

RA-HC-25-10-12

100048797

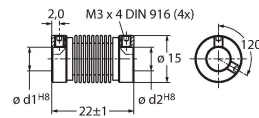
Aluminium spiraalkoppeling Ø 25 mm;
d1 = 10 mm, d2 = 12 mm



RCS-15-08-06

1545361

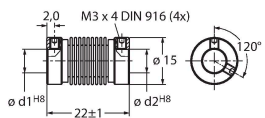
Balgkoppeling, buitendiameter: 15 mm, boringdiameter: 8 mm/6 mm



RCS-15-06-06

1545362

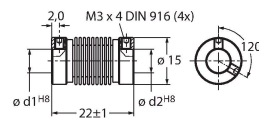
Balgkoppeling, buitendiameter: 15 mm, boringdiameter: 6 mm/6 mm



RCS-15-06-04

1545363

Balgkoppeling, buitendiameter: 15 mm, boringdiameter: 6 mm/4 mm



Toebehoren

Afmetingen	Type	Identnr.	
	RKC8T-2/TXL	6625142	Aansluitkabel, M12-contraconnector, recht, 8-polig, kabellengte: 2 m, mantelmateriaal: PUR, zwart; cULus-goedkeuring
	WKC8T-2/TXL	6625145	Aansluitkabel, M12-contraconnector, haaks, 8-polig, kabellengte: 2 m, mantelmateriaal: PUR, zwart; cULus-goedkeuring