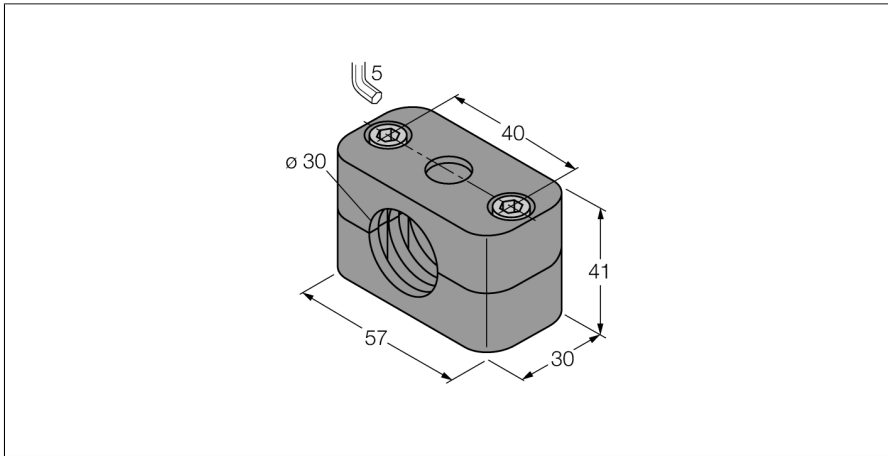


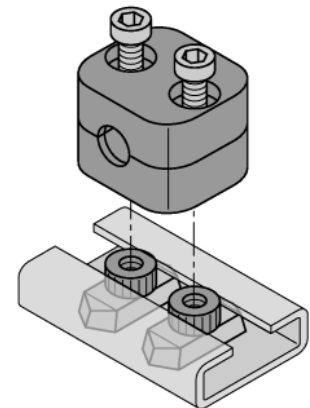
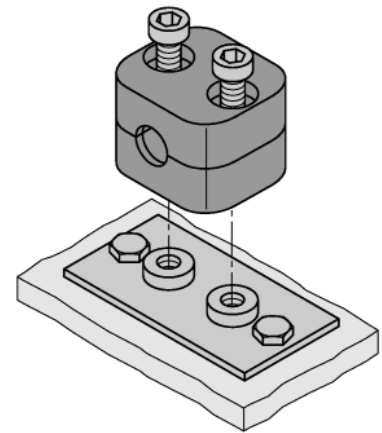
Příslušenství Montážní svorka BSS-30



- montážní příslušenství pro senzory M30 x 1,5
- plast, polypropylén

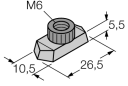
Všeobecný popis

Sada obsahuje vždy dvě části včetně dvou šroubů s vnitřním šestihranem. K dispozici jsou také montážní desky nebo montážní úchytky (nutno objednat zvlášť).



Typ	BSS-30
ID č.	6901319
Pouzdro	příslušenství pro závitová pouzdra, pouzdro M30 x 1,5
Rozměry	30 x 57 x 41 mm
Materiál pouzdra	plast, PP, zelená
Utahovací moment upevňovací matice	1 Nm
Součást dodávky	2 x imbus šroub M6

Příslušenství

Typové označení	Identifikační číslo		Rozměrový náčrtek
BSS-TSM 2 pcs	6901323	Matice pro lištu DIN pro montážní úchytky BSS a BSM	 <p>The technical drawing shows a nut with a hexagonal base and a threaded top. The dimensions are: 10.5 (width of the hexagonal base), 26.5 (total length), 5.5 (height of the hexagonal base), and M6 (thread size).</p>