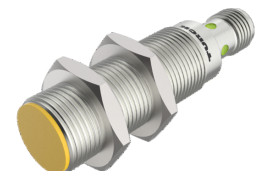
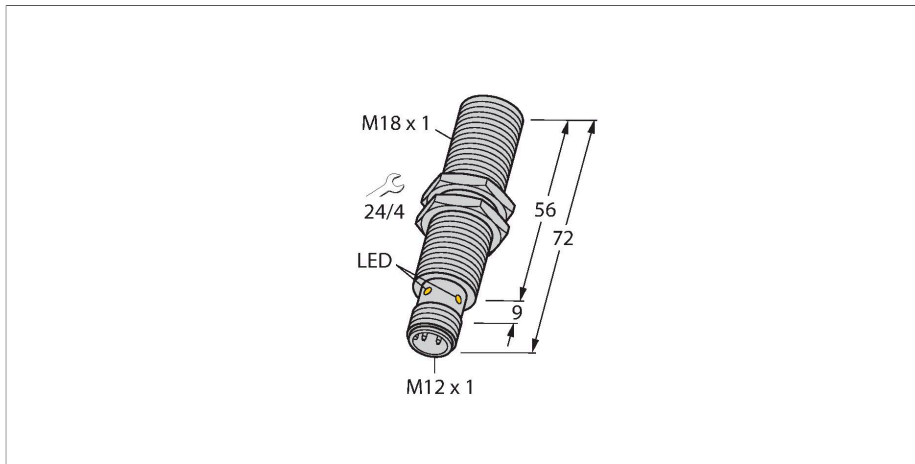


TB-EM18WD-H1147-EX

HF读写头 – 适用于爆炸危险区域或具有极端要求的区域 (例如食品行业)



技术数据

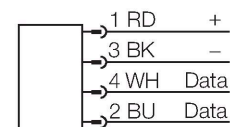
型号	TB-EM18WD-H1147-EX
货号	7030381
认证	CE UKCA UL FDA ATEX防爆型
无线电认证	EU/RED : 欧洲 UK SI 2017/1206 : 英国 FCC : USA IC : 加拿大 MIC : 日本
设备标志	Ⓔ II 3G Ex ec IIC T4 Gc II 3D Ex tc IIIB T135°C Dc
符合认证	TURCK Ex-10005M X
电气数据	
工作电压	10...30 VDC
直流额定工作电流	≤ 80 mA
浪涌电流	700 mA 用于 : 1 ms
数据传输	电感耦合
技术	HF RFID
工作频率	13.56 MHz
无线通讯与协议标准	ISO 15693 NFC Typ 5
最大读写距离	30 mm
输出性能	4线, 读/写
机械数据	
安装方式	齐平
工作温度	-25...+70 °C

有关防爆区域应用, 请参考使用说明

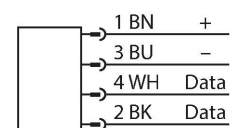
特点

- M18 x 1 圆柱螺纹
- 不锈钢1.4404
- 前端面是采用人造纤维C130制成
- 适用于恶劣环境的IP69K防护等级
- 特殊的双重密封
- 抗酸碱清洗剂
- 适用于食品行业应用
- 激光雕刻标签, 永不磨损
- 仅通过连接至BL ident接口模块进行供电和操作
- M12 x 1接插件, 仅通过BL ident延长线连接
- ATEX 防爆认证II组设备, 设备等级3G, 可应用于气体危险2区
- ATEX 防爆认证II组设备, 设备等级3D, 可应用于气体和粉尘危险22区

.../S2503 连接器



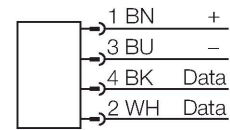
.../S2500 连接器



.../S2501 连接器

技术数据

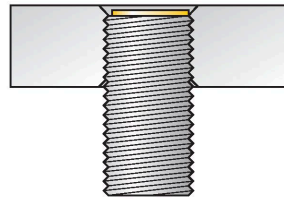
设计	螺纹, M18 x 1
尺寸	72 mm
外壳直径	Ø 18 mm
外壳材料	不锈钢型, 1.4404 (AISI 316L)
感应面材料	塑料, LCP
防震动性	55 Hz (1 mm)
防冲击性	30 g (11 ms)
防护等级	IP68 IP69K
电气连接	M12 x 1
MTTF	391 年 符合SN 29500 (Ed.99) 20 °C认证
工作电压指示	LED指示灯, 绿
可供货	SC-M12/3GD
包装数量	1



功能原理

HF读/写设备以13.56 MHz的频率工作, 可形成一个传输区域, 该传输区域的大小(0..500 mm)各不相同, 具体由读/写设备和所用的标签共同决定。
 此处所述读/写距离仅指在实验室条件下, 不考虑周围材料造成的任何影响而得出的标准值。安装在金属内的标签TW-R**-M(MF)的读写距离由金属来决定。
 由于部件公差、安装条件、周围环境和材料品质 (特别是安装在金属内时) 的影响, 可达到的读写距离可能有最多30%的偏差。
 因此, 在真实运行条件下进行应用测试是非常重要的 (特别是即时读写) !

安装说明/描述



B有效面积直径 Ø 18 mm

B有效面积宽度 18 mm

齐平安装

LED	颜色	状态	含义
1	熄灭	熄灭	工作电压关闭
	绿灯	亮起	工作电压接通
	绿灯	闪烁 (1 Hz)	高频场关闭
	绿灯	闪烁 (2 Hz)	标签在探测范围内

尺寸	型号	读写距离		传输区域		两个读写头之间的最小安装距离 [mm]
		推荐距离 (mm)	最大[mm]	最大读写长度[mm]	最大偏移宽度[mm]	
	IN TAG 200 SLIX2 100037960	8	15	12	6	54
	IN TAG 200 2K FRAM 100002358	5	12	16	8	54
	IN TAG 300 SLIX2 100002356	8	17	22	11	54

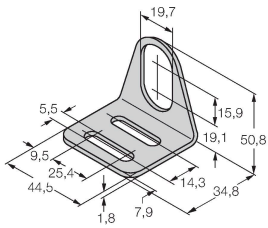
	IN TAG 300 2K FRAM 100002359	6	14	18	9	54
---	--	---	----	----	---	----

附件

MW-18

6945004

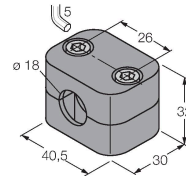
用于圆柱螺纹传感器的安装托架；材料：不锈钢 A2 1.4301 (AISI 304)



BSS-18

6901320

用于平滑圆柱型和圆柱螺纹传感器的安装夹具；材料：PP



PN-M18

6905310

M18圆柱产品冲撞保护螺母，材质：不锈钢 A2 1.4305 (AISI 303)

