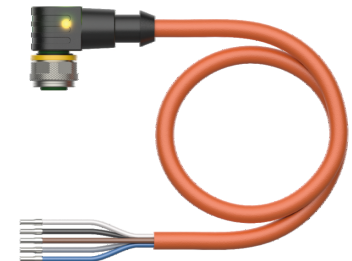


WKC4.5T-P7X3.1-8/TXO3700

执行器/传感器电缆，PUR – Connection cable



技术数据

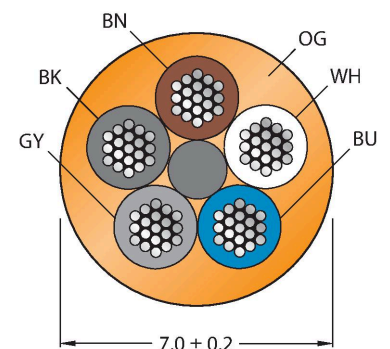
型号	WKC4.5T-P7X3.1-8/TXO3700
货号	6631988
接插件A	孔头, M12 × 1, 弯角, A-coded
针脚数量	5
触点	铜, CuZn, 镀金
触点夹紧	塑料, TPU, 黑色
拧接把手	塑料, TPU, 半透明
连接螺母/螺钉	铜, CuZn, 镀镍
Seal	塑料, FPM/FKM
LED display	triple LED
Display operating voltage	LED, 绿色
Display switch state	LED, 黄色/红色
机械寿命	> 100 插接次数
污染程度	3
保护类型	IP67, IP69K, 仅在拧紧状态下
电缆	
线缆直径	Ø 7 mm ±0.20
线缆长度	8 m
线缆护套	PUR, 橙色
导线绝缘性	PP
线芯横截面	5 x 0.34 mm ²
绞合线, 布置	42 x 0.1 mm
线圈颜色	BN, WH, BU, BK, GY
电气性能@20°C	
额定电压	30 V _{dc}
测试电压	2000 V
电流	4 A

特点



- 5针孔头M12直角型接插件
- 带三色指示灯 (pnp, 红, 黄, 绿)
- 护套材质: PUR
- 护套颜色: 橙色
- 适用于拖链
- 耐焊接火花
- 耐化学品、抗紫外线、耐油
- 具有阻燃性 (UL 1581 FT2、IEC 60332-2-2)
- 不含卤素、有机硅、PVC和LABS
- 特别耐磨损
- 防护等级: IP67、IP69K
- 电缆长度: 8.0 m

导线横截面



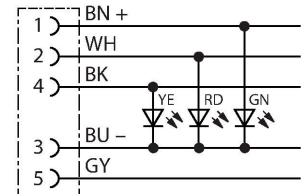
触点分配

技术数据

绝缘阻抗	> 30.5 MΩ/km
正向电阻	最大值 57 Ω/km
机械和化学性能	
弯曲半径 (固定式安装)	≥ 5 x Ø
弯曲半径 (柔性)	≥ 10 x Ø
弯曲半径	≥ 5 百万
容许加速度	最高 5 m/s ²
容许水平传播路径	5 m (5 m/s ² 时)
容许垂直传播路径	2 m (5 m/s ² 时)
容许遍历速度	3.3 m/s
扭应力	± 180 °/m
环境温度 (固定)	-50...+80 °C
环境温度 (移动)	-25...+80 °C
环境温度 (拖链)	-25...+60 °C
认证	cULus



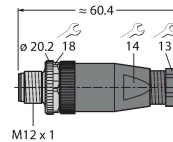
电路图



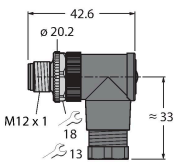
附件

TORQUE-WRENCH-SET-AS 6936170
 扭矩扳手套装；处理可调扭矩0.4-1.0 Nm，用于M8 (SW9)的扭矩扳手，用于M12 (SW 14)的叉形扳手

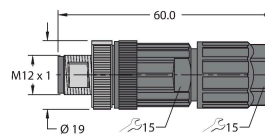
BS8151-0 6904611
 现场可接线公头连接器，M12 x 1，直型，5针，螺旋式接线柱连接，电缆穿墙护孔4.0至6.0 mm，线芯横截面/接线柱可容面积0.14至0.75 mm²，塑料外壳，金属固定螺钉



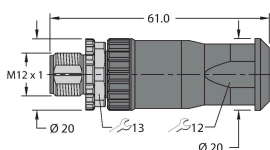
BS8251-0 6904612
 现场可接线公头接插件，M12 x 1，弯角型，5针，螺旋式接线柱连接，电缆穿墙护孔4.0至6.0 mm，线芯横截面/接线柱可容面积0.14至0.75 mm²，塑料外壳，金属固定螺钉



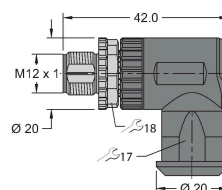
FW-ERSPM0526-SA-P-0408 100002535
 现场可接线公头接插件，M12 x 1，直型，5针，推入式连接，电缆引线4.0至8.0 mm，线芯横截面/接线柱可容面积0.14至0.75 mm²，塑料外壳，金属固定螺钉



FW-ERSPM0516-SA-S-0408 100002289
 现场可接线公头连接器，M12 x 1，直型，5针，螺旋式接线柱连接，电缆引线4.0至8.0 mm，线芯横截面/接线柱可容面积0.25至1.5 mm²，塑料外壳，金属固定螺钉

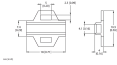


FW-EWSPM0516-SA-S-0408 100002291
 现场可接线公头接插件，M12 x 1，弯角型，5针，螺旋式接线柱连接，电缆引线4.0至8.0 mm，线芯横截面/接线柱可容面积0.25至1.5 mm²，塑料外壳，金属固定螺钉



附件

尺寸图



型号

LABEL-HOLDER-FLEX-PVC

货号

100048170

用于标识延长线缆的PVC标签夹 (TEL/
TXL产品系列) ; 适用的线缆直径: 最
小5 mm ; 尺寸为4 × 18 mm ; 包装规
格: 每包50件